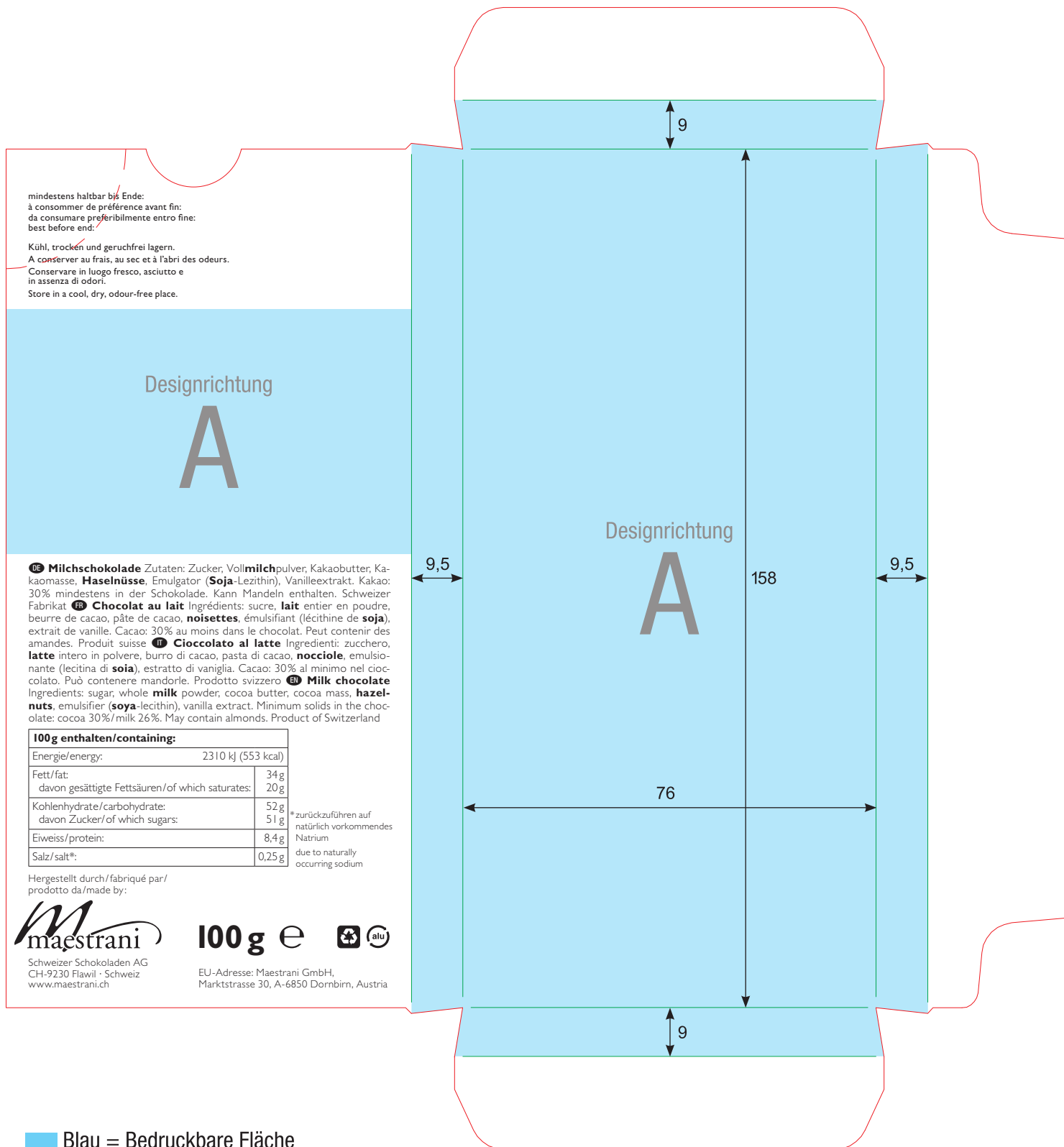


# Etui 100g Tafel Hochformat



mindestens haltbar bis Ende:  
à consommer de préférence avant fin:  
da consumare preferibilmente entro fine:  
best before end:

Kühl, trocken und geruchfrei lagern.  
A conserver au frais, au sec et à l'abri des odeurs.  
Conservare in luogo fresco, asciutto e  
in assenza di odori.  
Store in a cool, dry, odour-free place.

Designrichtung

A

**Milchschokolade** Zutaten: Zucker, Vollmilchpulver, Kakaobutter, Kakaomasse, **Haselnüsse**, Emulgator (**Soja**-Lecithin), Vanilleextrakt. Kakao: 30% mindestens in der Schokolade. Kann Mandeln enthalten. Schweizer Fabrikat **Chocolat au lait** Ingrédients: sucre, **lait** entier en poudre, beurre de cacao, pâte de cacao, **noisettes**, émulsifiant (lécithine de **soja**), extrait de vanille. Cacao: 30% au moins dans le chocolat. Peut contenir des amandes. Produit suisse **Ciocolato al latte** Ingredienti: zucchero, **latte** intero in polvere, burro di cacao, pasta di cacao, **nocciole**, emulsionante (lecitina di **soia**), estratto di vaniglia. Cacao: 30% al minimo nel cioccolato. Può contenere mandorle. Prodotto svizzero **Milk chocolate** Ingredients: sugar, whole **milk** powder, cocoa butter, cocoa mass, **hazelnuts**, emulsifier (**soya**-lecithin), vanilla extract. Minimum solids in the chocolate: cocoa 30%/milk 26%. May contain almonds. Product of Switzerland

100 g enthalten/containing:	
Energie/energy:	2310 kJ (553 kcal)
Fett/fat:	34 g
davon gesättigte Fettsäuren/of which saturates:	20 g
Kohlenhydrate/carbohydrate:	52 g
davon Zucker/of which sugars:	51 g
Eiweiss/protein:	8,4 g
Salz/salt*:	0,25 g

\* zurückzuführen auf natürlich vorkommendes Natrium due to naturally occurring sodium

Hergestellt durch/fabriqué par/  
prodotto da/made by:

**maestrani**

Schweizer Schokoladen AG  
CH-9230 Flawil · Schweiz  
www.maestrani.ch

**100 g e**



EU-Adresse: Maestrani GmbH,  
Marktstrasse 30, A-6850 Dornbirn, Austria

Blau = Bedruckbare Fläche

## Technische Angaben:

Daten: Die folgenden Datenformate müssen verwendet werden: Adobe Indesign oder Adobe Illustrator.

Farben: Alle verwendeten Farben müssen 4farbig Skala angelegt werden. Keine Sonderfarben.

Bilder: · Bilder müssen eine Mindest-Auflösung von 300 dpi aufweisen.

· Maximale Bildskalierung 120%

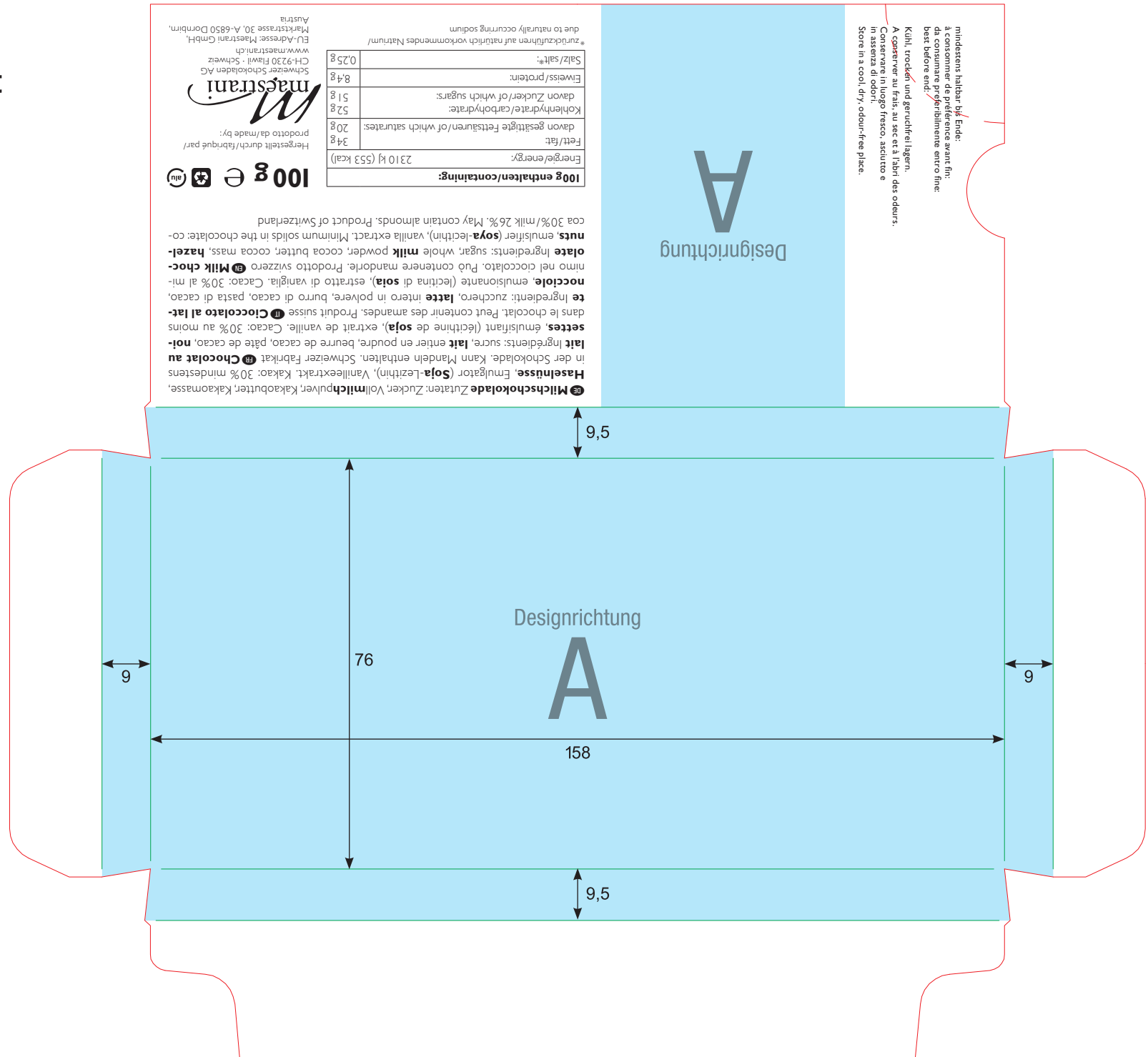
· Farbmodus: CMYK

Schriften: Verwendete Schriften müssen in Zeichenpfade umgewandelt werden.

Die im Musterriss enthaltenen Elemente dürfen nicht verändert werden.

Version: Dezember 2018

# Etui 100g Tafel Querformat



## Technische Angaben:

- Daten:** Die folgenden Datenformate müssen verwendet werden: Adobe Indesign oder Adobe Illustrator.
- Farben:** Alle verwendeten Farben müssen 4farbig Skala angelegt werden. Keine Sonderfarben.
- Bilder:**
  - Bilder müssen eine Mindest-Auflösung von 300 dpi aufweisen.
  - Maximale Bildskalierung 120%
  - Farbmodus: CMYK
- Schriften:** Verwendete Schriften müssen in Zeichenpfade umgewandelt werden.

Die im Musterriss enthaltenen Elemente dürfen nicht verändert werden.

Blau = Bedruckbare Fläche

**100g enthalten/containing:**

Energie/energy:	2310 kJ (553 kcal)
Fett/fat:	34g
davon gesättigte Fettsäuren/of which saturates:	20g
Kohlenhydrate/carbohydrate:	52g
davon Zucker/of which sugars:	51g
Eiweiss/protein:	8,4g
Salz/salt*:	0,25g

\*zurückzuführen auf natürlich vorkommendes Natrium/ due to naturally occurring sodium

Hersteller durch/fabrique par/ Hergestellt da/made by: Maestrani AG  
 Schweizer Schokoladen AG  
 CH-920 Flawil - Schweiz  
 www.maestrani.ch  
 EU-Adresse: Maestrani GmbH, Marktstrasse 30, A-6850 Dornbirn, Austria

**DE Milchschokolade** Zutaten: Zucker, Vollmilchpulver, Kakaobutter, Kakao­masse, Haselnüsse, Emulgator (**Soja**-Lecithin), Vanilleextrakt, Kakao: 30% mindestens in der Schokolade, kann Mandeln enthalten. Schweizer Fabrikat **CH** **Chocolat au lait** Ingrédients: sucre, lait entier en poudre, beurre de cacao, pâte de cacao, noisettes, émulsifiant (lécithine de **soja**), extrait de vanille, Cacao: 30% au moins dans le chocolat. Feut contenir des amandes. Produit suisse **CH** **Ciocolato al latte** Ingredienti: zucchero, burro di cacao, pasta di cacao, pasta di cacao, nocciolate, emulsionante (lecitina di **soja**), estratto di vaniglia, Cacao: 30% al minimo nel cioccolato. Può contenere mandorle. Prodotto svizzero **CH** **Milk chocolate** Ingredients: sugar, whole milk powder, cocoa butter, cocoa mass, hazelnuts, emulsifier (**soya**-lecithin), vanilla extract. Minimum solids in the chocolate: cocoa 30%/milk 26%. May contain almonds. Product of Switzerland

Designrichtung  
A

mindestens haltbar bis Ende:  
à consommer de préférence avant fin:  
da consumare preferibilmente entro fine:  
best before end:  
Käfig, trocken und geruchfrei lagern.  
A conserver au frais, au sec et à l'abri des odeurs.  
Conservare in luogo fresco, asciutto e in assenza di odori.  
Store in a cool, dry, odour-free place.