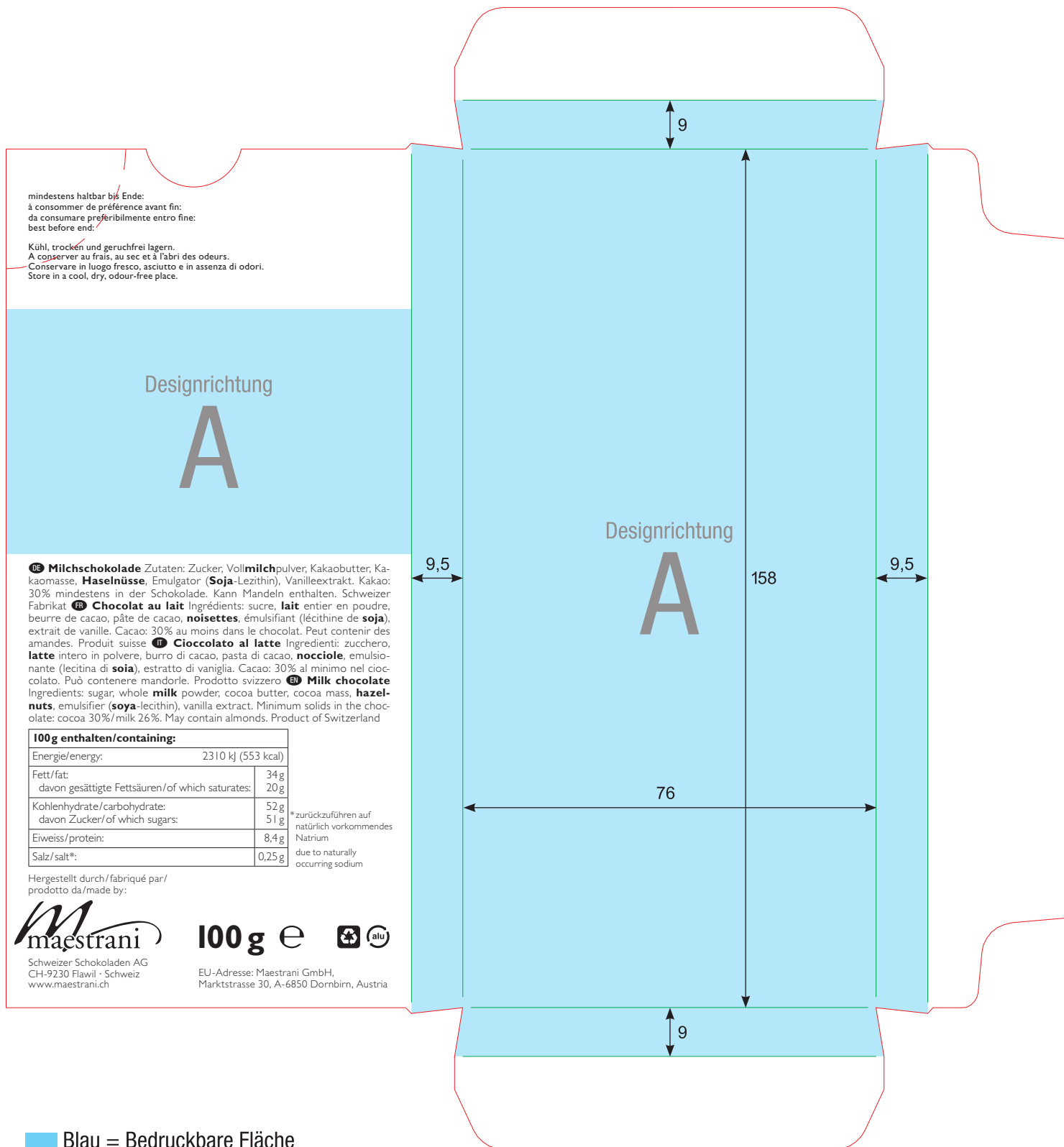


Etui 100g Tafel Hochformat



mindestens haltbar bis Ende:
à consommer de préférence avant fin:
da consumare preferibilmente entro fine:
best before end:

Kühl, trocken und geruchfrei lagern.
À conserver au frais, au sec et à l'abri des odeurs.
Conservare in luogo fresco, asciutto e in assenza di odori.
Store in a cool, dry, odour-free place.

Designrichtung

A

Designrichtung

A

Milchschokolade Zutaten: Zucker, Vollmilchpulver, Kakaobutter, Kakaomasse, **Haselnüsse**, Emulgator (**Soja**-Lecithin), Vanilleextrakt. Kakao: 30% mindestens in der Schokolade. Kann Mandeln enthalten. Schweizer Fabrikat **Chocolat au lait** Ingrédients: sucre, **lait** entier en poudre, beurre de cacao, pâte de cacao, **noisettes**, émulsifiant (lécithine de **soja**), extrait de vanille. Cacao: 30% au moins dans le chocolat. Peut contenir des amandes. Produit suisse **Ciocolato al latte** Ingredienti: zucchero, **latte** intero in polvere, burro di cacao, pasta di cacao, **nocciole**, emulsionante (lecitina di **soia**), estratto di vaniglia. Cacao: 30% al minimo nel cioccolato. Può contenere mandorle. Prodotto svizzero **Milk chocolate** Ingredients: sugar, whole **milk** powder, cocoa butter, cocoa mass, **hazelnuts**, emulsifier (**soya**-lecithin), vanilla extract. Minimum solids in the chocolate: cocoa 30%/milk 26%. May contain almonds. Product of Switzerland

100 g enthalten/containing:

Energie/energy:	2310 kJ (553 kcal)
Fett/fat:	34 g
davon gesättigte Fettsäuren/of which saturates:	20 g
Kohlenhydrate/carbohydrate:	52 g
davon Zucker/of which sugars:	51 g
Eiweiss/protein:	8,4 g
Salz/salt*:	0,25 g

* zurückzuführen auf natürlich vorkommendes Natrium due to naturally occurring sodium

Hergestellt durch/fabriqué par/
prodotto da/made by:

maestrani

Schweizer Schokoladen AG
CH-9230 Flawil · Schweiz
www.maestrani.ch

100 g e



EU-Adresse: Maestrani GmbH,
Marktstrasse 30, A-6850 Dornbirn, Austria

Blau = Bedruckbare Fläche

Technische Angaben:

Farben: Alle verwendeten Farben müssen 4farbig Skala angelegt werden. Keine Sonderfarben.

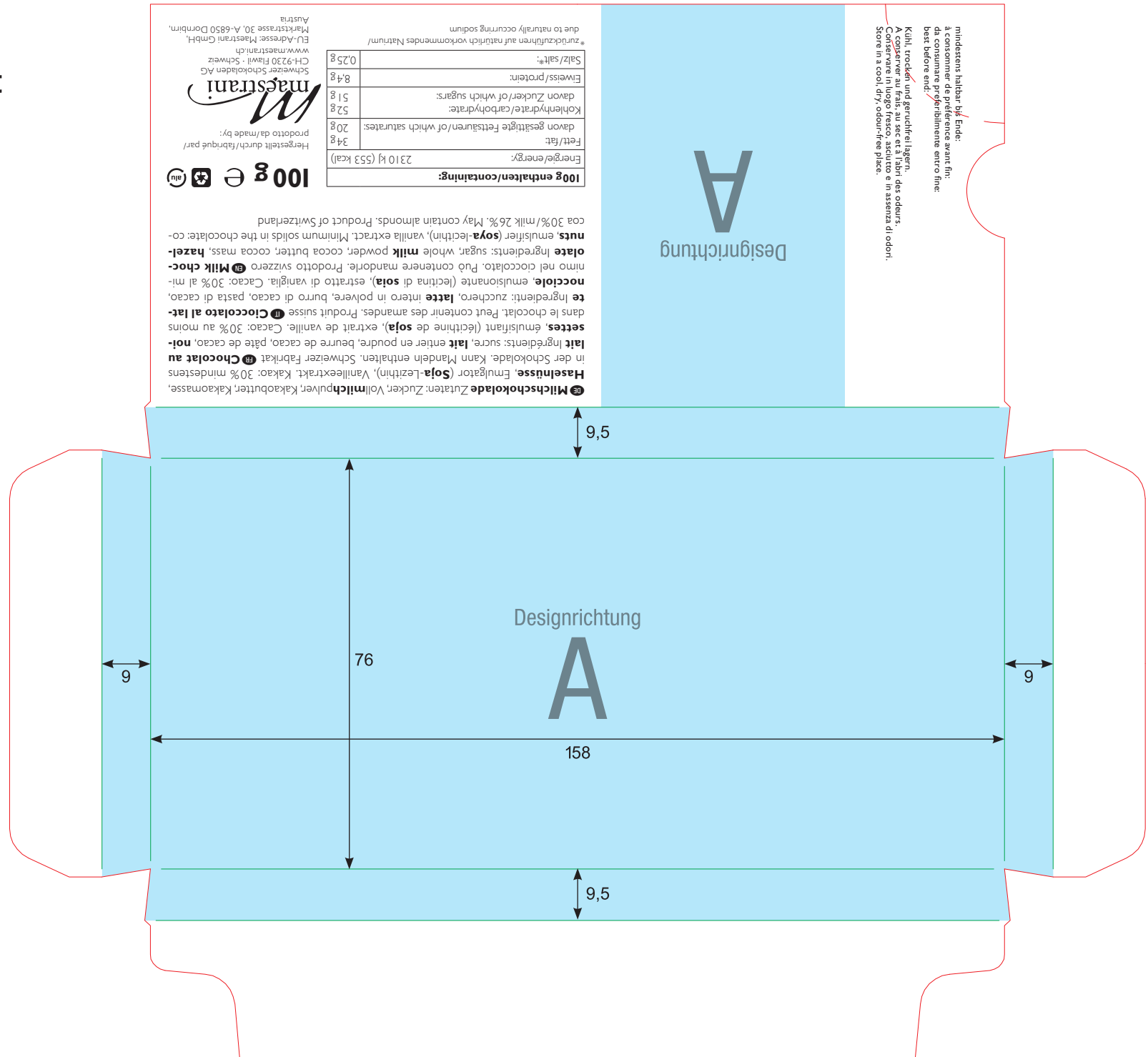
Bilder: · Bilder müssen eine Mindest-Auflösung von 300 dpi aufweisen.
· Maximale Bildskalierung 120%
· Farbmodus: CMYK

Schriften: Verwendete Schriften müssen in Zeichenpfade umgewandelt werden.

Daten: Die folgenden Datenformate werden unterstützt: (idml, indd, ai, PDF mit Ebeneninformationen).

Die im Musterriss enthaltenen Elemente dürfen nicht verändert werden.

Etui 100g Tafel Querformat



Technische Angaben:

- Farben:** Alle verwendeten Farben müssen 4farbig Skala angelegt werden. Keine Sonderfarben.
- Bilder:**
 - Bilder müssen eine Mindest-Auflösung von 300 dpi aufweisen.
 - Maximale Bildskalierung 120%
 - Farbmodus: CMYK
- Schriften:** Verwendete Schriften müssen in Zeichenpfade umgewandelt werden.
- Daten:** Die folgenden Datenformate werden unterstützt: (idml, indd, ai, PDF mit Ebeneninformationen).

Die im Musterriss enthaltenen Elemente dürfen nicht verändert werden.

Blau = Bedruckbare Fläche

100g enthalten/containing: 2310 kJ (553 kcal)

Energie/energy:	2310 kJ (553 kcal)
Fett/fat:	34g
davon gesättigte Fettsäuren/of which saturates:	20g
Kohlenhydrate/carbohydrate:	52g
davon Zucker/of which sugars:	51g
Eiweiss/protein:	8,4g
Salz/salt*:	0,25g

* zurückzuführen auf natürlich vorkommendes Natrium/ due to naturally occurring sodium

Hersteller durch/fabrique par/ Hergestellt da/made by: Maestrani AG
 Schweizer Schokoladen AG
 CH-9230 Flawil - Schweiz
 www.maestrani.ch
 EU-Adresse: Maestrani GmbH, Marktstrasse 30, A-6850 Dornbirn, Austria

DE Milchschokolade Zutaten: Zucker, Vollmilchpulver, Kakaobutter, Kakaoanmassen, Haselnüsse, Emulgator (**Soja**-Lecithin), Vanilleextrakt, Kakao: 30% mindestens in der Schokolade. Kann Mandeln enthalten. Schweizer Fabrikat **CH** **Chocolat au lait** Ingrédients: sucre, **lait** entier en poudre, beurre de cacao, pâte de cacao, **noisettes**, émulsifiant (lécithine de **soja**), extrait de vanille, Cacao: 30% au moins dans le chocolat. Feut contenir des amandes. Produit suisse **CH** **Ciocolato al latte** Ingredienti: zucchero, **latte** intero in polvere, burro di cacao, pasta di cacao, **nocciolate**, emulsionante (lecitina di **soia**), estratto di vaniglia, Cacao: 30% al minimo nel cioccolato. Può contenere mandorle. Prodotto svizzero **CH** **Milk chocolate** Ingredients: sugar, whole **milk** powder, cocoa butter, cocoa mass, **hazelnuts**, emulsifier (**soya**-lecithin), vanilla extract. Minimum solids in the chocolate: cocoa 30%/milk 26%. May contain almonds. Product of Switzerland

Designrichtung
A

mindestens halbar bis Ende:
 a consumer de preference avant fin:
 da consumare preferibilmente entro fine:
 best before end:
 Kaffi, trocken und geruchfrei lagern.
 A conserver au frais, au sec et à l'abri des odeurs:
 conservare in luogo fresco, asciutto e in assenza di odori.
 Store in a cool, dry, odour-free place.